

# ケリー真美 ポリマークレイ スペシャルセミナー

いつも素敵な作品を発信してくれるケリー真美先生に、  
前回受講された皆様からのリクエストに応じて、6月にも  
福岡だけのスペシャルなレッスンをお願いしました。



今回は、東急ハンズのセミナーで大好評だったケインづかいの  
ベアのネックレスと、ボーダーモールドを使ったバングルです。

ベアやバングルは1日セミナーとしていろいろな会場で初心者対象に出来る内容で、ポリマークレイに  
注目が集まっている今だからこそ、ぜひ一般の方に広めて頂きたいセミナーです。  
ベアに使うケインは、当日ケリー先生作のミルフィオリを使って作れますので、いろいろなケインの  
デザインや色を参考にして、自宅でも制作してください！

バングルはステンレスのバングル芯金にプレモをくるんで制作するので、強度も安心です。  
ボーダーモールドの魅力とパールパウダー使いのテクニックも学べますので、ぜひ体験セミナーに  
活かしてください。

## ベアネックレス&バングル



日 程：6月25日(木)

時 間 10:30 ~ 17:00

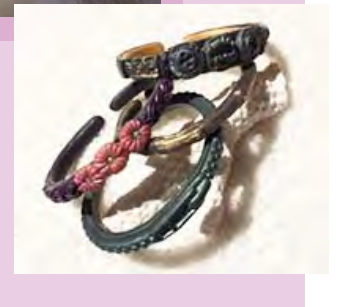
講習料 (ベアのネックレス・パーツセット込み)：12,960円

※今回のベアネックレスのセミナーで使用するクレイはこちらで  
準備しますが、今後の追加注文に関してはパーツセットの中にクレイは  
含まれません。(別売パーツセット 864円)

材料費：バングル用芯金 (Mサイズ) 864円・(Lサイズ) 972円

### 持ってくるもの：

スライサー・アクリルローラー・クレイニードル・お持ちのクレイ用  
造形工具・平ペンチ・プレモ 5g (中子用なのでスクラップでもOK)・  
ベースに使う好みの色のプレモ・アレンジ用の好みの色のフィモ又はプレモ・  
アクリル板セット・パールパウダー・グリッターなど、デコレーション用に使いたい副素材  
(サンプルではラインストーンとパールパウダー使用) ボーダーモールド (購入可)・  
テクスチャースタンプ・お持ちならポリボンダー (ポリマー用強力接着剤)



<お申込みはこちら>

クラフトハウス  
ホビースクール

TEL (092) 771-6836

〒810-0001  
福岡市中央区天神2-3-10  
天神パインクレスト2F 201  
E-mail [craftman@crafthouse.jp](mailto:craftman@crafthouse.jp)



※金額はすべて税込価格となります。